



COMÉDIENNE

ART THÉRAPEUTE

INTERVENANTE THÉÂTRE

L'objectif premier des séances est le lâcher prise. A cela s'ajoute nécessairement le développement de l'estime de soi et de la confiance en soi.

ENVIE DE METTRE EN PLACE UN ATELIER THÉÂTRE ?

Comédienne et intervenante théâtre je vous propose de mettre en place un atelier théâtral au sein de votre structure.

«Jouer du théâtre, c'est pour le sujet, jouer à croire, à se faire croire ou à faire croire aux autres qu'il est un autre que lui-même. (...) Le plaisir est d'être autre ou de se faire passer pour un autre.» Roger Callois, *Les jeux et les hommes*.

A quoi sert le théâtre ?

Le théâtre est l'art de la communication, en passant par le jeu, l'acteur, ou l'apprenti comédien traverse différents états et différentes émotions sous le regard de spectateurs attentifs. Ainsi il permet de travailler la confiance en soi, l'estime de soi, le lâcher prise et la gestion des émotions.

Comment ?

Par l'expérimentation de jeux et d'exercices techniques stimulant l'imaginaire de chacun.

Quelle forme peut prendre un atelier de théâtre ?

Théâtre d'improvisation, lecture et interprétation de texte, exercices de techniques vocales et corporelles, mise en scène de texte et répétition de spectacle, les ateliers que je propose peuvent s'adapter à toutes vos demandes et attentes afin de vous garantir la meilleure expérience artistique possible.



DURÉE ET RYTHME

Les ateliers doivent avoir lieu sur plusieurs séances afin de suivre l'évolution des participants. Cela peut être mis en place en atelier hebdomadaire à l'année ou sur une période de 12 séances minimum. Cela peut prendre la forme de stage également (de 2 à 5 jours). La durée d'un atelier dépendra de la capacité d'attention et de concentration du groupe, ainsi que du nombre de participants, de 30 minutes à 2h.



ESPACE

L'atelier nécessite simplement une salle avec suffisamment de place pour que chacun puisse se déplacer aisément. Avoir des chaises à disposition est un plus, surtout pour les groupes ne pouvant pas rester longtemps debout, ou encore pour signifier spatialement le temps du jeu et le temps de l'écoute en permettant de faire visualiser aux participants l'espace spectateurs.

J'ai à disposition des marionnettes, des nez de clowns, des instruments de musique, des costumes, des accessoires, que j'apporte si besoin.



PARTICIPANTS

Le nombre de participant idéal se situe entre 6 et 15 personnes en fonction de la problématique de ces derniers. Le groupe peut être accompagné par une ou plusieurs personnes référentes (éducateurs, infirmiers, professeur...) qui seront des participants actifs.



A PROPOS DE MOI

Formée en ateliers de théâtre amateur dès le plus jeune âge, je deviens comédienne professionnelle en 2011 avec la création d'un spectacle pour enfant : La Belle et la Bête. Au sein de la compagnie que j'intègre j'ai le bonheur de participer à diverses créations de spectacles ou d'interventions. Je développe une passion pour le théâtre forum, forme théâtrale dans laquelle l'acteur joue une courte scène sur un sujet donné pour faire réagir le spectateur. Pour cette même compagnie je deviens aussi conteuse.

En parallèle, je suis des études d'art du spectacle à l'université Paris 8 Saint-Denis mêlant une approche théorique et une approche pratique du théâtre, de la danse, de l'écriture et de la mise en scène.

J'obtiens un Master en Arts-thérapies, mention dramathérapie en 2015. Ce master m'apporte les connaissances théoriques nécessaires dans le domaine médico-social pour pouvoir intervenir auprès d'un large public. Avec 500 heures de stage pratique, il m'apporte aussi une expérience de terrain conséquente avec des stages effectués notamment auprès d'enfants autistes, d'enfants souffrant de troubles envahissants du développement, d'adultes avec handicap mental, d'enfants et d'adultes suivis dans un service d'oncologie et d'adultes hospitalisés en psychiatrie. Je continue régulièrement de m'informer et de me former quand j'en ressens le besoin pour accomplir un nouvel atelier.

MES EXPÉRIENCES D'ATELIER

PSYCHIATRIE INFANTILE

Ateliers en hôpital de jour dans un service de psychiatrie infantile avec comme objectif l'accès à l'imaginaire, la gestion des émotions et leurs expressions.

SÉNIORS

Ateliers séniors dans le cadre d'une résidence intergénérationnelle avec comme objectif aider les participants à entraîner leur mémoire.

RÉUSSITE ÉDUCATIVE

Ateliers en réussite éducative pour promouvoir l'accès à la culture à des enfants vivant en quartiers dits « sensibles ».

PARENT / ENFANT

Ateliers parents/enfants autour de la parentalité et du lien affectif.

HANDICAP

Ateliers en résidence accueillant des adultes en situation de handicap, avec mise en place d'un spectacle sur demande d'un des groupes de participants.

TEAM BUILDING

Interventions auprès d'une mairie pour développer la communication au sein de ses employés et la cohésion d'équipe.

FORMATION

Formations d'animateur pour développer une activité théâtrale et monter un spectacle.

THÉÂTRE FORUM

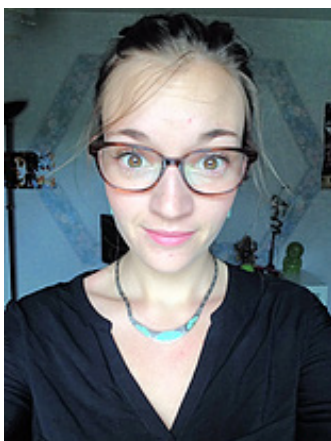
Prévention du harcèlement scolaire et des violences en collège et lycée. Prévention santé dans le cadre de la campagne de dépistage des cancers.


TOUT PETITS

Ateliers d'initiation et de découverte du théâtre auprès de tout petits (3 ans).



CONTACT



 06 20 04 45 98

 morgane@je-en-jeu.fr

 je-en-jeu.fr